



## BRIDA UNIVERSAL

Ø 2" (50 mm) – 80" (2000 mm)

AWWA C-219 / EXTREMOS: ANSI B 16.1 - ISO 7005-2



### USO RECOMENDADO

Este tipo de brida universal nos permite unir diferentes tipos de tuberías bridadas con tuberías de extremos lisos según los rangos establecidos.

### INSTALACIÓN

Antes de instalar la Brida Universal se deberá verificar la presión de trabajo de la línea y constatar que se está utilizando el accesorio adecuado.

Verificar el estado de los componentes (tornillería y empaque)

En general se deberá chequear que la línea de tuberías y accesorios se encuentre limpio.

La línea deberá estar soportada mecánicamente de forma, que la Brida Universal no soporte el peso del sistema.

Colocar los empaques planos en la Brida Universal y ajustar hasta la posición requerida.

Colocar los espárragos y apretar las tuercas que fijan a los otros accesorios bridados.

Realizar el ajuste de los espárragos hasta comprimir el empaque con el extremo liso de la tubería.

Verificar que no se presenten fugas

### PINTURAS O RECUBRIMIENTOS

- Pintura en polvo electrostática verde RAL 6026 brillante, de alta durabilidad

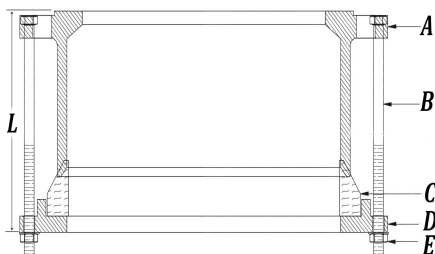
- EPOXICO DE ALTOS SÓLIDOS

### CONDICIONES DE TRABAJO

Temperatura máxima 85°C

Presión de trabajo: 200 PSI, para mayores presiones consultar con el departamento de ingeniería FUNDELIMA.

Vida Útil: 20 Años



**MATERIAL:** HIERRO DUCTIL ASTM A-536  
GRADO 65 – 45 – 12

LISTADO DE MATERIALES		
ITEM	NOMBRE	MATERIAL
A	BRIDA	HIERRO DUCTIL
B	TORNILLO	ACERO GALVANIZADO ASTM A153
C	EMPAQUES	NEOPRENO NTC 2536
D	FLANCHE	HIERRO DUCTIL
E	TUERCA	ACERO GALVANIZADO ASTM A153

### MANTENIMIENTO

El mantenimiento de la Brida Universal deberá ser realizado por personal calificado con los conocimientos mecánicos necesarios.

\*Disponer de un empaque para reemplazo puesto que no es aconsejable reutilizar el empaque ya que éste podría haber perdido la memoria de trabajo.

\*Disponer de espárragos, tuercas y arandelas de reemplazo ya que es posible que por el ambiente éstos elementos se encuentren afectados por la corrosión.

\*Al momento de volver a instalar la Brida Universal tener en cuenta la secuencia recomendada de torque de pernos para bridas este se debe realizar en forma de cruz.

\*En caso de requerir mantenimiento superficial, se deberá limpiar y luego proceder a pintar o recubrir con la pintura adecuada dependiendo de la aplicada originalmente al producto.

\*En el caso de diámetros mayores a 14 pulgadas (350mm) proveer de un soporte o sistema mecánico para levantar ubicar correctamente la Brida Universal

\*Finalmente verificar el correcto funcionamiento evidenciando la ausencia de fugas.

### ENSAYOS

PRUEBA HIDROSTÁTICA: Comprobar la estanqueidad del accesorio sometidas a presiones superiores a las normales de trabajo.

ENSAYO DE TRACCIÓN: permite verificar las propiedades mecánicas del material fundido

ENSAYO DE LIXIVIACIÓN: Verifica una muestra que la liberación de componentes contaminantes en nuestros productos.

### CARGUE DESCARGUE Y TRANSPORTE

Transportar en estiba o caja de madera. Asegurar con correas o cadenas debidamente atadas.

Accesorio protegido con embalaje en plástico como protección de superficie. Almacenar en lugares secos y limpios, No colocar en contacto directo con el suelo y mantener cubierto.

Ø NOMINAL		RANGOS			Long
Pulg	mm.	R1	R2	R3	mm
2	50	(58-72)	-	-	100
3	75	(88-105)	-	-	
4	100	(108-128)	(107-115)	-	
6	150	(158-182)	(171-191)	-	130
8	200	(218-235)	(232-252)	-	
10	250	(250-267)	(268-289)	(280-300)	
12	300	(315-335)	(322-340)	(350-368)	140
14	350	(376-382)	(401-420)	-	
16	400	(407 pvc)	-	-	
16	400	(425-435)	(447-464)	-	150
18	450	(475-485)	(457 pvc)	-	
20	500	(525-535)	-	-	
24	600	(625-635)	-	-	

Cualquier informacion adicional a este documento, consultar al area de ingeniería FUNDELIMA