

# COLGADOR DE TUBO DE 1 1/4 (TIPO PERITA)

CÓDIGO  
14603

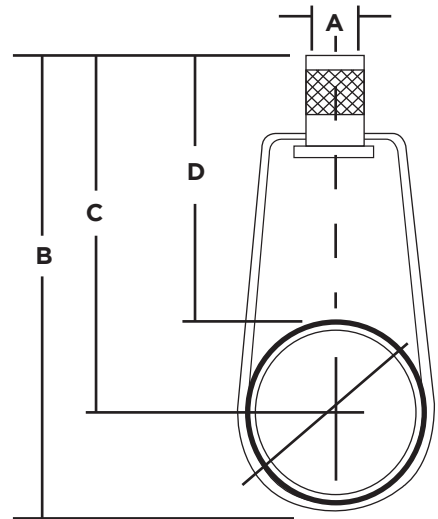


## COLGADOR DE TUBO DE 1" (TIPO PERITA)

**Material:** Acero galvanizado.

**Descripción:** Colgador de tubo tipo perita UL/FM para uso general y protección de sistemas contra incendio. Incluye tuerca que permite la alineación y ajuste del colgador después de la instalación.

**Diámetros:** Diámetros desde 1/2" hasta 8".



A 100 ADJUSTABLE SWIVEL RING HANGERS

SIZE	"A"		"B"		"C"		"D"		MAX REC LOAD	BAX QTY	
	mm		mm		mm		mm				
1/2	13	3/8	10	2-11/16	69	2-3/16	55	7/8	23	300	100
3/4	19	3/8	10	2-15/16	74	2-13/32	60	1-3/16	28	300	100
1	25	3/8	10	3-1/8	79	2-1/2	65	1-3/8	35	300	100
1-1/4	32	3/8	10	3-1/2	89	3	75	1-3/4	44	300	100
1-1/2	38	3/8	10	3-3/4	94	3-1/8	80	2	50	300	100
2	50	3/8	10	4-3/32	104	3-1/2	90	2-7/16	62	300	100
2-1/2	64	3/8	10	5-5/6	134	4-3/4	120	3	75	525	50
3	76	3/8	10	5-11/16	144	5-1/8	130	3-1/2	91	525	50
4	102	3/8	10	6-7/8	174	6-5/16	160	4-5/8	116	650	25
5	127	1/2	13	9-1/8	231	8-15/32	215	5-11/16	143	1,000	15
6	152	1/2	13	10-1/4	261	9-15/32	240	6-5/8	170	1,000	10
8	203	1/2	13	12-1/2	316	11-3/4	300	8-11/16	221	1,000	10